

**CATENA PORTACAVI SERIE LC 4300****CABLE SUPPORT CHAIN LC 4300**

30

**ENERGIEFÜHRUNGSKETTE SERIE LC 4300**

**Catena a maglia doppia. Traversino apribile con aggancio e sgancio rapido sia dalla parte superiore che inferiore. Traversini su tutti i passi.**

**A richiesta a passi alterni**

La catena LC 4300 è assemblata da due fiancate laterali collegate fra di loro da traversini di lunghezze diverse secondo le necessità d'impiego.

Le maglie sono collegate fra di loro mediante perni in materiale antifrizione. È facile e rapido modificare la lunghezza della catena già installata senza l'ausilio di attrezzature specifiche.

Velocità di traslazione 5 m/s in autoportanza. Accelerazione 17 m/s<sup>2</sup>.

**Double link chain. Removable bridge-piece with fast hooking and unhooking both from the top and bottom part.****Bridge pieces on all centres. On request bridge pieces every second link**

Chain LC 4300 consists of two side links connected together both top and bottom by bridge-pieces, which determine chain width.

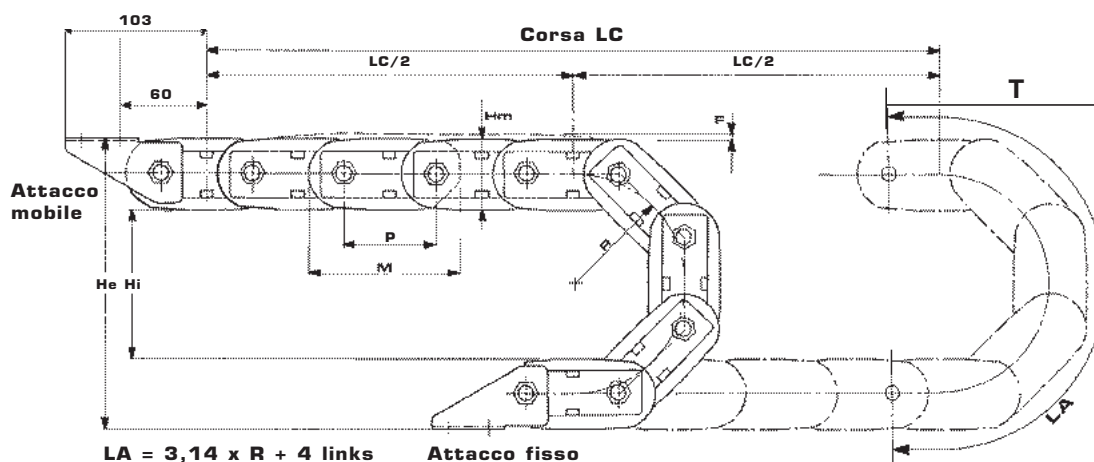
Links are joined together by antifriction pins. Chain length modification is quick and easy also in case of installed chain, and it is possible without particular tools.

Traversing speed 5 m/s self supporting. Starting acceleration 17 m/s<sup>2</sup>.

**Doppelgliederkette, lösbare Rahmenstege mit Schnellrastung für das Ober- und Unterteil. Stege auf alle Teilungen.****Auf Anfrage Wechselschritte**

Die Schleppkette LC 4300 besteht aus zwei Seitengliedern, die an Kopf und Boden durch Rahmenstege verbunden werden, die die Kettenbreite bestimmen. Die einzelnen Gliederstücke werden durch lösbare, reibungsarme Stifte verbunden. Die Änderung einer Kette kann auch in Fall einer bereits installierten Kette schnell und einfach ohne Spezialwerkzeuge vorgenommen werden. Die Bewegungsgeschwindigkeit ist 5 m/sek bei Selbststragen.

Beschleunigungsgeschwindigkeit 17 m/sek.



La lunghezza della catena si ottiene sommando la metà della corsa più 4 volte il raggio di curvatura.

Chain length can be obtained as follows: 1/2 total distance travelled + 4 times bending radius.

Die freitragende Kettenlänge ergibt sich aus 1/2 Verfahrweg + 4 x Biegeradius.

**DIMENSIONI E CARATTERISTICHE - DIMENSIONS AND FEATURES - ABMESSUNGEN UND KRÜMMUNGSRADIEN**

Articolo Article Artikel	H m	H mi	Passo Distance between centers Teilung	M	LI	LE	R ±5%	Hi ±5%	He ±5%	F	Peso kg/m Weight kg/m Gewicht kg/m	T	
LC43...	56	40	70	115	45	LI+32	90	124	236	8%		1,5	
					65							1,68	
					90							1,82	
					115							1,94	
					155							2,14	
					200							2,52	
					250							2,56	
					275							2,68	
a richiesta													

Sistema di identificazione catena

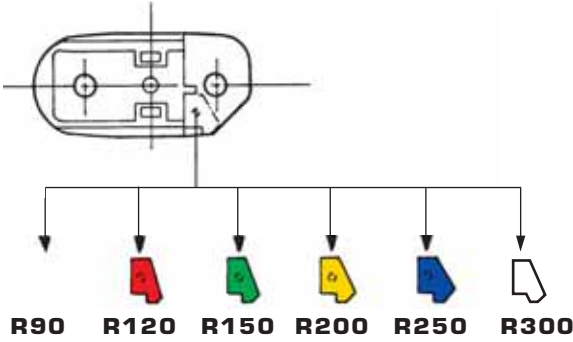
TIPO	RAGGIO	LARGHEZZA INTERNA
LC43	150	250

Tolleranza di costruzione ± 5% - N. 14 maglie per metro

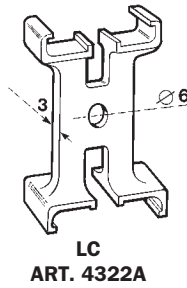
Tolerance limit ± 5% - N. 14 links per meter

Bautoleranz ± 5% - N. 14 glied pro meter

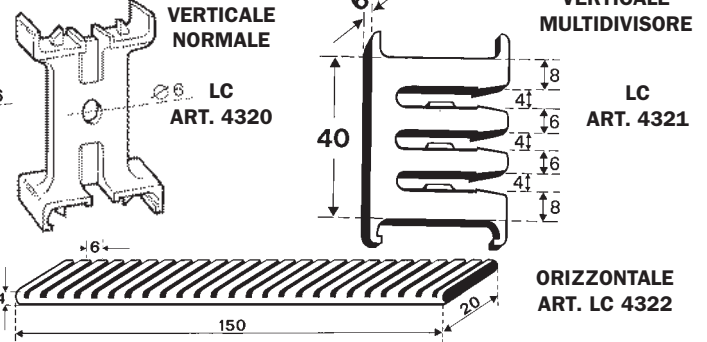
**RAGGI DI CURVATURA  
BENDING RADII  
BIEGERADIEN**



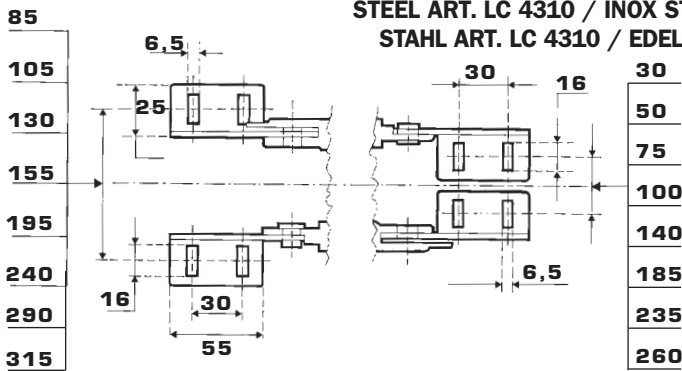
**SEPARATORE  
DI BLOCCAGGIO**



**SEPARATORI NYLON PER LC 4300  
NYLON SEPARATORS FOR LC 4300  
NYLON TRENNSTEGE FÜR LC 4300**



**STAFFE DI TESTATA IN ACCIAIO ART. LC 4310 O ACCIAIO INOX ART. LC 4311  
STEEL ART. LC 4310 / INOX STEEL HEAD BRACKETS ART. LC 4311  
STAHL ART. LC 4310 / EDELSTAHL ANSCHLÜSSE ART. LC 4311**

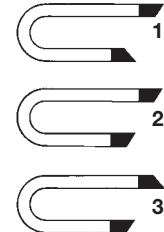


Le staffe di testata vengono fornite a coppia (destra-sinistra) e possono essere installate in modi diversi

Head brackets are supplied in couples (right-left) and can be installed in different ways

Die Anschlußstücke werden paarweise (rechts-links) geliefert und können in 2 Arten montiert werden

**POSIZIONE DI MONTAGGIO  
MOUNTING POSITION  
MONTAGESTELLUNG**

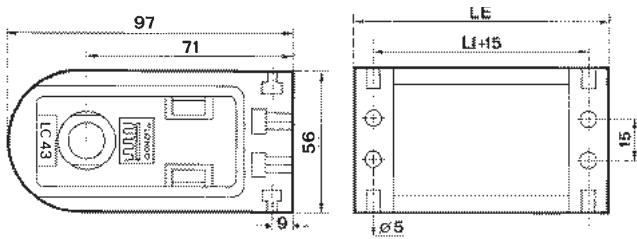


**ART. 4312 P**

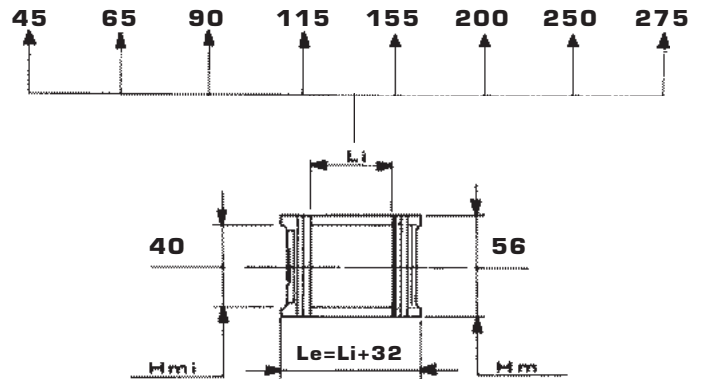
Staffa di testata attacco frontale in plastica per LC 4300

Frontal plastic head bracket for LC 4300

Kopfbefestigungsbügel mit frontalanschluss für LC 4300



**DIMENSIONI - DIMENSIONS - ABMESSUNGEN**



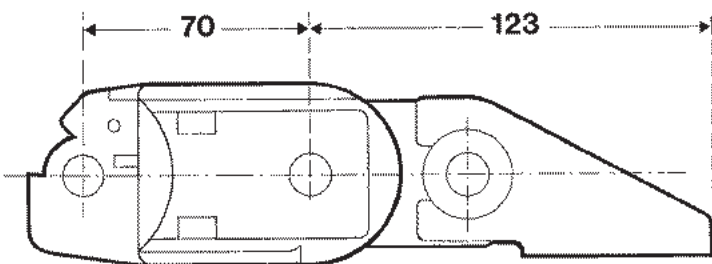
La quota "LI - LE" può essere determinata dall'utente secondo le proprie esigenze con traversini in alluminio.

"LI" and "LE" width can be supplied according to customer requirements also with aluminium bridge-pieces.

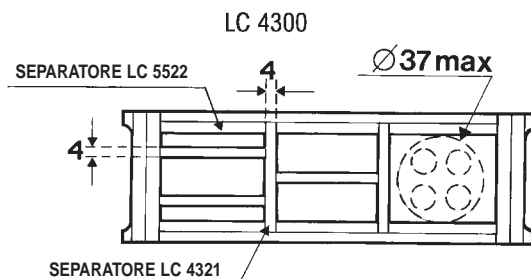
Die LI - LE Mass kann vom Kunden nach eigenen Erfordernissen mit Kettenstegen bestimmt werden.

**STAFFA DI TESTATA BASCULANTE**

**ART. 4310 B**



**ESEMPI DI SUDDIVISIONI INTERNE  
INTERNAL SUBDIVISION POSSIBILITY  
INNERE EINTEILUNGEN MÖGLICH**



**CATENA PORTACAVI SERIE LC 4300 C****CABLE SUPPORT CHAIN LC 4300 C**

40

**ENERGIEFÜHRUNGSKETTE SERIE LC 4300 C****Catena a maglia doppia. Traversino apribile con aggancio e sgancio rapido sia dalla parte superiore che inferiore.**

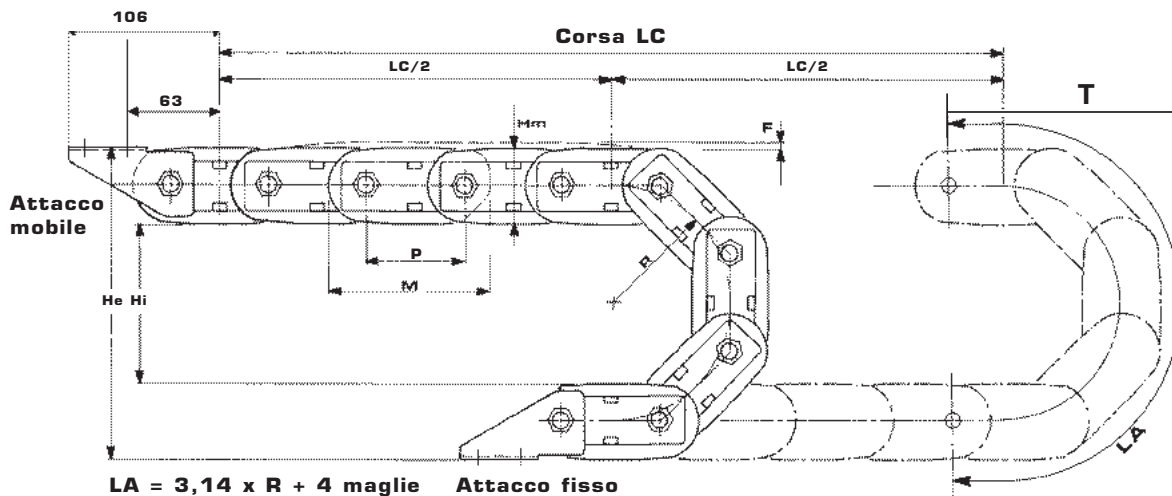
La catena LC 4300 C è assemblata da due fiancate laterali collegate fra di loro da traversini di lunghezze diverse secondo la necessità d'impiego. Le maglie sono collegate fra di loro mediante perni in materiale antifrizione. È facile e rapido modificare la lunghezza della catena già installata senza l'ausilio di attrezzature specifiche. Velocità di traslazione 3 m/s in autoportanza. Accelerazione 17 m/s<sup>2</sup>.

**Double link chain. Removable bridge-piece with fast hooking and unhooking both from the top and bottom part.**

Chain LC 4300 C consists of two side links connected together both top and bottom by bridge-pieces, which determine chain width. Links are joined together by antifriction pins. Chain length modification is quick and easy also in case of installed chain, and it is possible without particular tools. Traversing speed 3 m/s self supporting. Starting acceleration 17 m/s<sup>2</sup>.

**Doppelgliederkette, trennbare Rahmenstege mit Rastung sowohl am Ober als auch Bodenteil.**

Die Schleppkette LC 4300 C besteht aus zwei Seitengliedern, die durch Rahmenstege miteinander verbunden werden, die die Breite der Kette bestimmen. Die Glieder sind durch reibungsarme Stifte miteinander verbunden, die Längenänderung einer Kette ist durch Hinzufügen von einzelnen Gliedern auch im installierten Zustand, ohne Spezialwerkzeug, problemlos möglich. Die Bewegungsgeschwindigkeit ist 3 m/sek bei Selbstragen. Beschleunigungsgeschwindigkeit 17 m/sek.



La lunghezza della catena si ottiene sommando la metà della corsa più 4 volte il raggio di curvatura.

Chain length can be obtained as follows: 1/2 total distance travelled + 4 times bending radius.

Die freitragende Kettenlänge ergibt sich aus 1/2 Verfahrweg + 4 x Biegeradius.

**DIMENSIONI E CARATTERISTICHE - DIMENSIONS AND FEATURES - ABMESSUNGEN UND KRÜMMUNGSRADIEN**

Articolo Article Artikel	H m	H mi	Passo Distance between centers Teilung	M	LI	LE	R ±5%	Hi ±5%	He ±5%	F	Peso al kg/m Weight kg/m Gewicht kg/m	T
LC43... C	57	35	70	115	65 115 155 200	LI+32	90	124	236	8%	2,00 2,56 3,08 3,60	190
							120	184	296			220
							150	244	356			250
							200	344	456			300
							250	444	556			350
							300	544	656			400

Sistema di identificazione catena

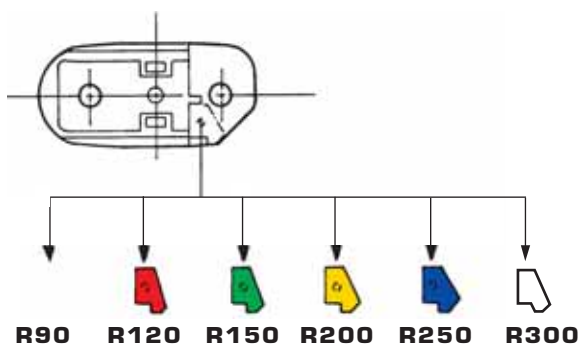
TIPO	RAGGIO	LARGHEZZA INTERNA
LC43	150	200 C

Tolleranza di costruzione ± 5% - N. 14 maglie per metro

Tolerance limit ± 5% - N. 14 links per meter

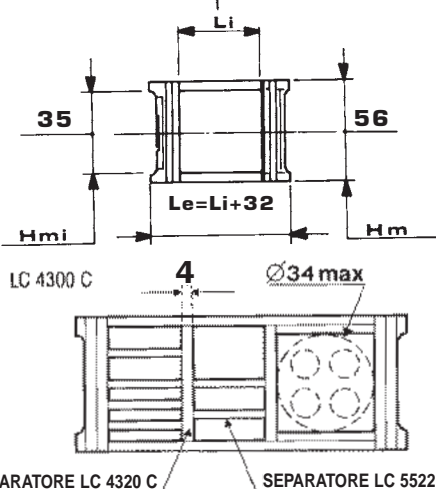
Bautoleranz ± 5% - N. 14 glied pro meter

**RAGGI DI CURVATURA - BENDING RADII - BIEGERADIEN**



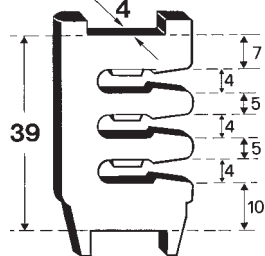
**DIMENSIONI / DIMENSIONS / ABMESSUNGEN**

	65	115	155	200
--	----	-----	-----	-----



SEPARATORE LC 4320 C      SEPARATORE LC 5522

**VERTICALE MULTIDIVISORE ART. LC 4321 C**



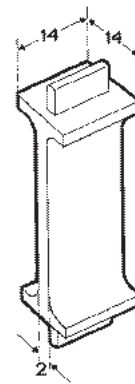
**SEPARATORE SEPARATOR - TRENNSTEGE**

Il numero dei separatori è determinato in funzione delle esigenze del cliente.

The number of separators is determined according to customer requirements.

Die Zahl der Trennstege ergibt sich aus der Kundenanforderung.

**ART. LC 4320 C**

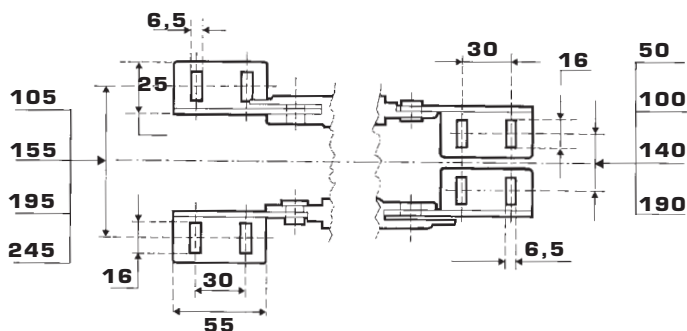


**ORIZZONTALE ART. LC 5522 C**

**STAFFE DI TESTATA IN ACCIAIO ART. LC 4310 O ACCIAIO INOX ART. LC 4311**

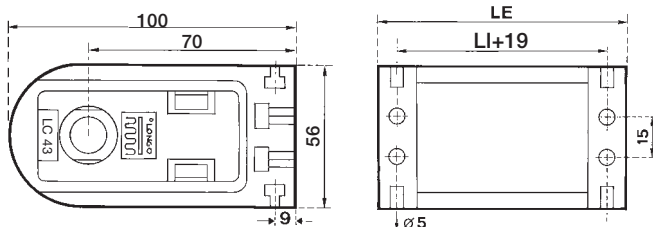
VENGONO FORNITE A COPPIA (DESTRA-SINISTRA) (NE OCCORRONO 2 COPPIE X LINEA) STEEL ART. LC 4310 / INOX STEEL HEAD BRACKETS ART. LC 4311 THEY ARE SUPPLIED IN COUPLES (LEFT AND RIGHT) (EVERY LINE REQUIRES TWO COUPLES)

STAHL ART. LC 4310 / EDELSTAHL ANSCHLÜSSE ART. LC 4311 WERDEN PAARWEISE GELIEFERT (RECHTS-LINKS) (ZWEI ST. PRO LINIE SIND ERFORDERLICH)

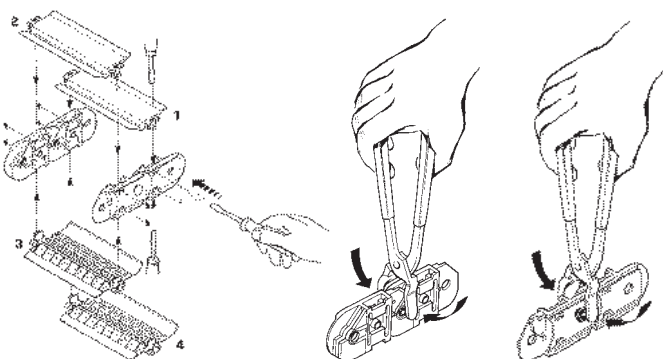


**STAFFE DI TESTATA ATTACCO FRONTALE IN NYLON PER LC 4300 C PLASTIC FRONTAL HEAD BRACKET FOR LC 4300 C KOPFHÄLTBEÜGEL, STIRNVERBINDUNG AUS PLASTIK FÜR LC 4300 C**

**ART. LC 4312 P**



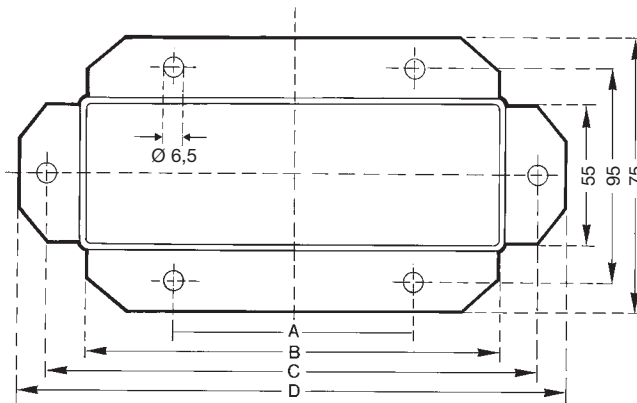
**SCHEMA DI MONTAGGIO E SMONTAGGIO ASSEMBLY AND DISASSEMBLY SCHEME RAHMENSTEGE: MONTAGE - DEMONTAGE**



**POSIZIONE DI MONTAGGIO MOUNTING POSITION MONTAGESTELLUNG**



**STAFFE DI TESTATA ATTACCO FRONTALE IN ACCIAIO STEEL HEAD BRACKETS FRONTAL SOLUTION FRONTALANSICHT AUS STAHL**



Art.	LI	A	B	C	D
LC4312	65	58	78	97	118
LC4313	115	109	128	149	169
LC4314	155	150	170	190	210
LC4315	200	196	216	236	256